



# Evolução das iniciativas de **Compliance**

Março 2022



# Principais iniciativas 2017

JUN

Alterou o reporte, passando a **responder diretamente ao Conselho de Administração**  
Nomeou **Marcelo Proença** como **Diretor Global de Compliance**

JUL

Lançou um Programa de Compliance chamado **“Faça Sempre o Certo”**



AGO

Estruturação da equipe e **contratação de novos colaboradores**



OUT

Contratou a consultoria Deloitte para implementação de um software para **automatização de Due Diligence de terceiros**

DEZ

Lançou um novo **Canal de Denúncias terceirizado (24/7)**



**Criou 7 comitês de Ética**, sendo um Institucional e seis para cada unidade de negócio no Brasil

# Principais iniciativas 2018

MAR

Aprovou no Conselho de Administração o **novo Código de Conduta e Ética Global** e o **Código de Conduta de Parceiros de Negócio**



ABR

JBS tornou-se **signatária do Pacto Empresarial pela Integridade e Contra a Corrupção**.

Contratado um **Head de Ética e Compliance na JBS USA**



AGO

Realizou **treinamento presencial para Executivos** e lançou treinamento sobre o **Código** para o público **administrativo e operacional**

OUT

Lançou a **pesquisa de Conflito de Interesses**, para todos os cargos de Gerentes, Diretores e Presidentes  
Implementou formulário de Conflito de Interesses para novos colaboradores

DEZ

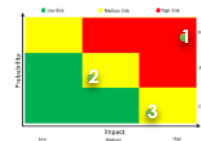
Concluiu, no Brasil, o ciclo de treinamento 2018, com **mais de 115 mil colaboradores treinados** nas diretrizes do Código de Conduta

# Principais iniciativas 2019

MAR

Atualização da **avaliação de riscos de compliance** de todos os negócios no Brasil

Implementação de mais de **20 controles** para mitigação de riscos



MAI

Início do **treinamento específico Anticorrupção** para todos os colaboradores administrativos no Brasil, incluindo lideranças

JUL

Lançamento do **site de Compliance da JBS** com todas as iniciativas da área



AGO

Início do **treinamento anual do Código de Conduta e Ética** para todos os colaboradores no Brasil, incluindo lideranças

Realização do **1º Encontro de Compliance** na matriz da JBS



SET

Início do projeto de **treinamento de terceiros**

OUT

**Nova campanha de comunicação** sobre o Linha Ética JBS  
Publicação da **Política Global de Conflito de Interesses**

NOV

Publicação da **Política de Due Diligence**

Encerramento do Treinamento do Código de Conduta 2019, com **mais 116 mil colaboradores treinados**

# Números de 2019

- **116.650 colaboradores** (incluindo membros do Conselho de Administração e dos comitês de assessoramento) **treinados sobre o Código de Conduta e Ética**
- **16.075 colaboradores** (administrativo e liderança) **treinados sobre práticas anticorrupção**
- **2.512 relatos recebidos** pelo Linha Ética JBS
- **1.860 análises reputacionais** (*due diligence*) realizadas
- **2.100 processos internos avaliados e monitorados**
- Mais de **45 horas de entrevistas conduzidas** para atualizar o **Risk Assessment** de Compliance
- **Indicação à premiação** da revista internacional **Leaders League - Melhor Departamento de Compliance**



# Principais iniciativas 2020

JAN

Contratou a consultoria Deloitte para **melhorias e atualizações no software** de Due Diligence

MAR

Publicação da **Política Global Anticorrupção**

ABR

**Avaliação dos processos** da área de Compliance pela Auditoria Interna

MAI

Início do **Ciclo de Treinamentos de temas específicos** de Compliance

AGO

Publicação dos **Códigos de Conduta** aprimorados

SET

Início do **treinamento do Código de Conduta e Ética 2020**

OUT

Início da **Pesquisa de Conflito de Interesses** incluindo Gerentes, Diretores e Presidentes (2ª onda)

DEZ

Início do **Treinamento de Terceiros** sobre o Código de Conduta de Parceiros de Negócios



**Anticorrupção**

**Antitruste**

**Conflito de Interesses**

# Números de 2020

- **115.702 colaboradores** (incluindo membros do Conselho de Administração e dos comitês de assessoramento) **treinados sobre o Código de Conduta e Ética**
- **42.297 colaboradores** (administrativo e liderança) **treinados sobre anticorrupção, antitruste e conflito de interesses**
- **2.909 relatos recebidos** pelo Linha Ética JBS
- **4.976 análises reputacionais** (*due diligence*) realizadas
- **2.475 processos internos avaliados e monitorados**
- **1.280 formulários de conflito de interesses recebidos para** avaliação
- **97% de aderência** em auditoria de melhores práticas de Compliance **realizada por empresa independente**

# Principais iniciativas 2021

JAN

Contratou consultoria externa para **melhorias e atualizações no software** de Due Diligence

MAR

Início da **Pesquisa de Conflito de Interesses** incluindo Coordenadores

ABR

Início do Ciclo de Treinamentos 2021 com o lançamento de conteúdo sobre **Anticorrupção**

ABR

Realização de treinamentos específicos sobre **Antitruste** e **Antitruste na esfera trabalhista** com pessoas-chave dos Negócios

MAI

Lançamento de treinamento sobre **Assédio moral, Assédio sexual e Diversidade e Inclusão**

MAI

**Workshop Linha Ética** estendido ao RH e Jurídico na modalidade **Train the Trainers**

JUN

**Aderiu a Ação Coletiva** Anticorrupção do Agronegócio - **Pacto Global da ONU**

SET

**Ação Pro bono** – Renovação do Código de Conduta da **ABPA** (Associação Brasileira de Proteína Animal)

OUT

Renovou a avaliação de integridade junto ao **Instituto Ethos**, elevando a **nota de avaliação**.

DEZ

Encerramento do **Ciclo de Treinamentos** e realização do **2º Encontro de Compliance**



# Números de 2021

- **+118.000 colaboradores** (incluindo membros do Conselho de Administração e dos comitês de assessoramento) **treinados sobre o Código de Conduta e Ética**
- **+24.000 colaboradores** (administrativo e liderança) treinados sobre **anticorrupção e assédio moral, assédio sexual e diversidade e inclusão**
- **+170 colaboradores** (administrativo e liderança) treinados sobre **antitruste e antitruste trabalhista**
- **3.092 relatos recebidos** pelo Linha Ética JBS
- **6.391 análises reputacionais** (*due diligence*) realizadas
- **3.252 processos internos avaliados e monitorados**
- **1.178 formulários de conflito de interesses** recebidos para avaliação
- **+1600 pessoas** acompanharam online o **2º Encontro de Compliance** e **+12.000** visualizações nos vídeos

# Principais iniciativas 2022

JAN

**Implementação** de controle para **monitoramento** de transações com **PEP** - Pessoas Politicamente Expostas

FEV

Diretor global de Compliance, **Marcelo Proença**, participou da **Convenção de Vendas Margarinas** apresentando o Programa **Faça Sempre o Certo** e seus benefícios para o time comercial, trade marketing e logística  
**Compliance News** comemora 3 anos de existência

MAR

**Marcelo Proença**, diretor global de Compliance, participou da **Convenção Seara**, da **Convenção Friboi** e de **Fóruns de Liderança** reforçando as diretrizes do Programa **Faça Sempre o Certo** e seus benefícios para cerca de 800 lideranças de todo o Brasil

# Tone at the Top

## Apoio irrestrito da Alta Administração e Membros do Conselho

- ✔ **Participação em todos os treinamentos** de Compliance, bem como no evento realizado (2º Encontro de Compliance)
- ✔ **Membros dos Comitês de Ética**
- ✔ **Comunicações com “palavra do líder”** sobre a relevância do Compliance
- ✔ **Participação do CCO** nas reuniões do Conselho de Administração
- ✔ Apresentação **das iniciativas e avanços do Programa de Compliance para o Conselho e Comitês** (fiscal, auditoria, governança)



# Códigos de Conduta



- ✓ **Válidos desde Maio de 2018 e aprimorados em Setembro 2020** (aceite das revisões do Código durante o ciclo de treinamentos anual e nas integrações de novos colaboradores).
- ✓ **Em todas as regiões onde a JBS tem operação**
- ✓ **Versão para Colaboradores e para Parceiros de Negócios (terceiros)**
- ✓ **Documentos disponíveis no site de Compliance da JBS**  
[www.jbs.com.br/compliance](http://www.jbs.com.br/compliance)

# Site de Compliance da JBS

[jbs.com.br/compliance](https://jbs.com.br/compliance)

WEBSITE JBS JBS360 NETZERO

RELAÇÃO COM INVESTIDORES TRABALHE CONOSCO

JBS

A JBS Marcas Sustentabilidade Social Compliance Qualidade e Inovação Imprensa Carreiras Contato

Q Instagram YouTube LinkedIn EN PT

## Compliance

A JBS trabalha para garantir um ambiente ético e íntegro em todos os seus processos. Além de se portar como guardião de processos, políticas, canais e programas que estimulam a ética e a boa conduta nas operações e relações da Companhia.

CÓDIGO DE CONDUTA E ÉTICA

# 1º Encontro de Compliance

Evento realizado em Agosto de 2019



# 2º Encontro de Compliance

Evento realizado em Dezembro de 2021

+1600 pessoas assistiram online

+12.000 visualizações nos vídeos

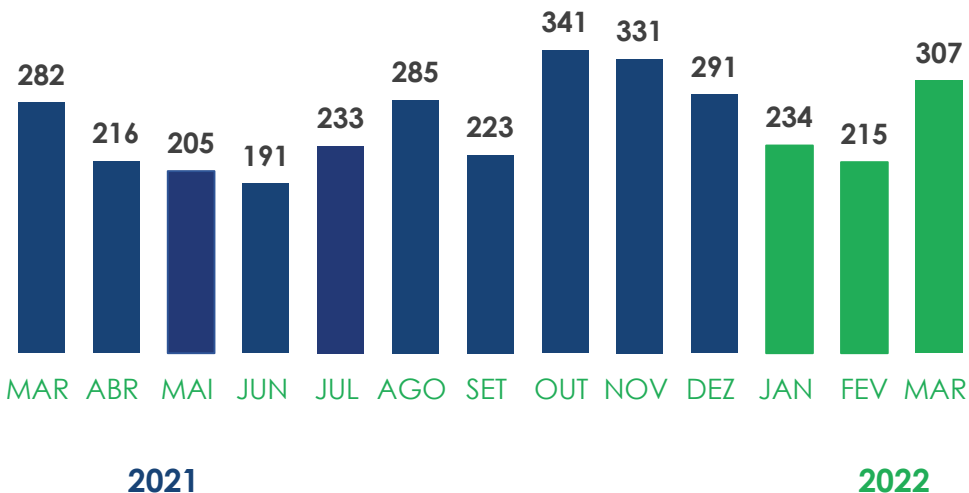


# Linha Ética JBS

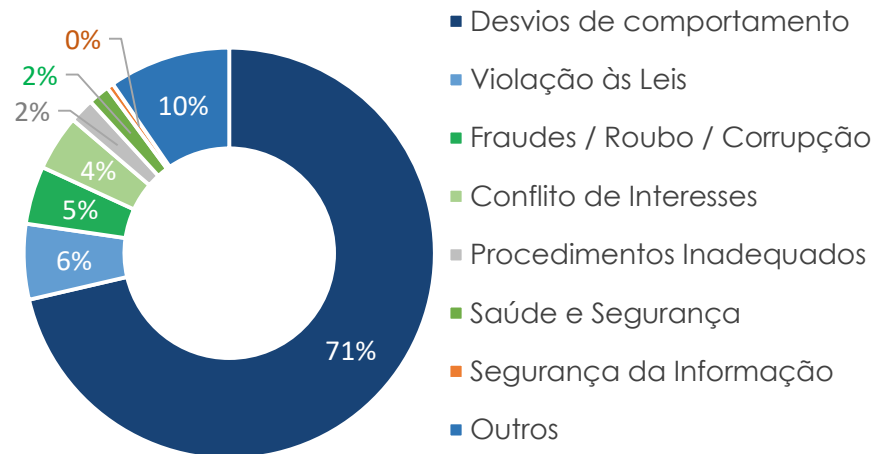
Implementado em Dezembro de 2017

24h por dia, 7 dias da semana, 4 idiomas e disponível para colaboradores e terceiros

## Denúncias por mês

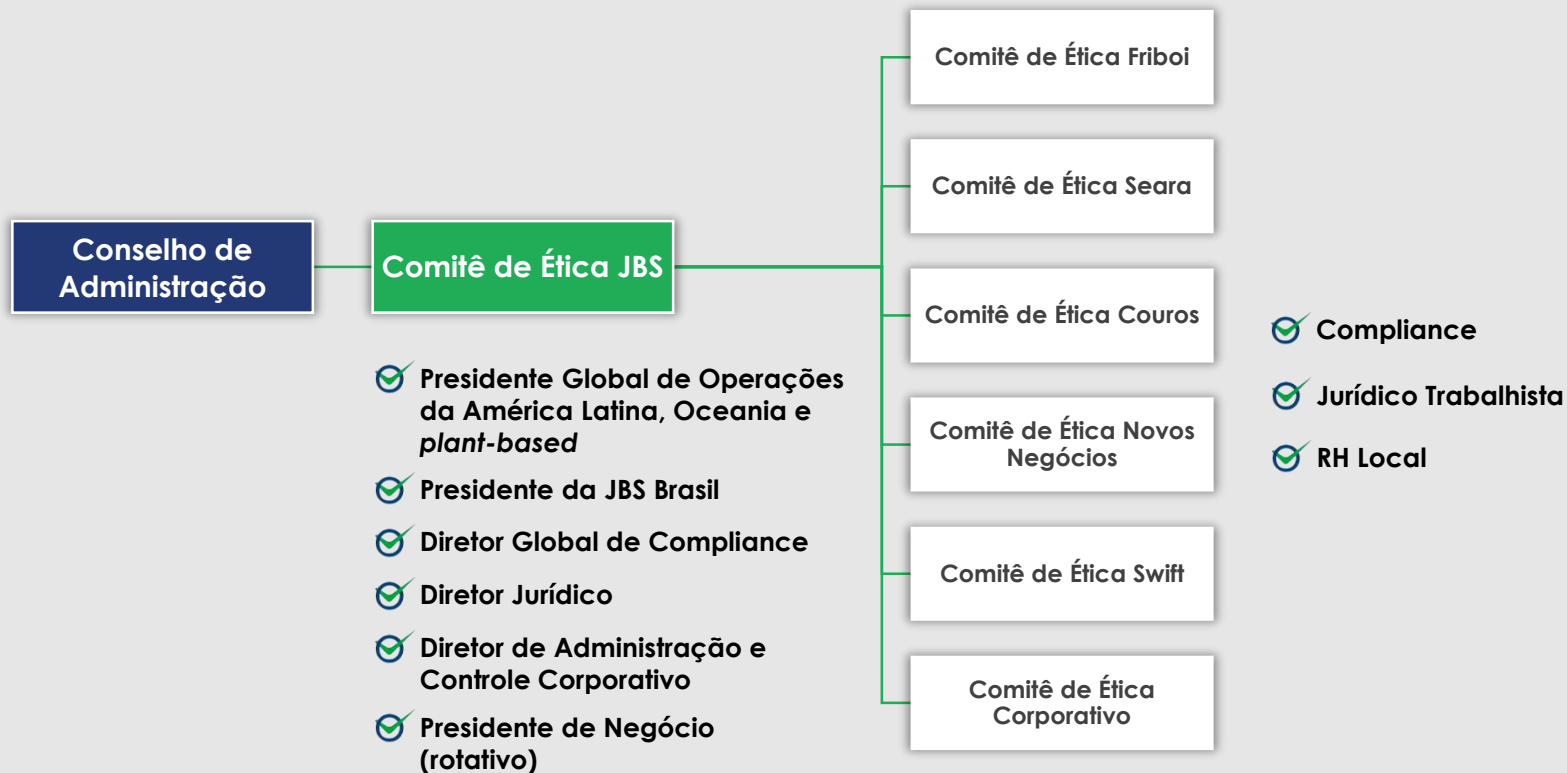


## Principais temas reportados





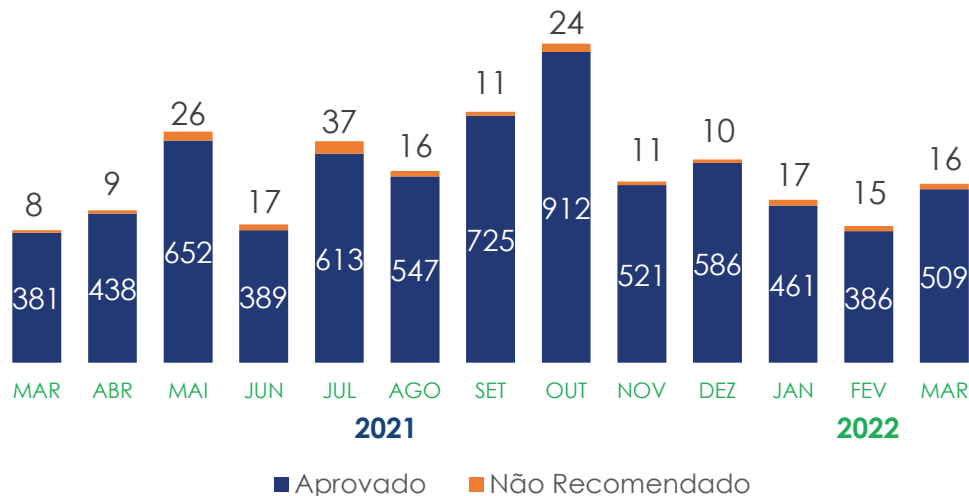
# Comitês de Ética



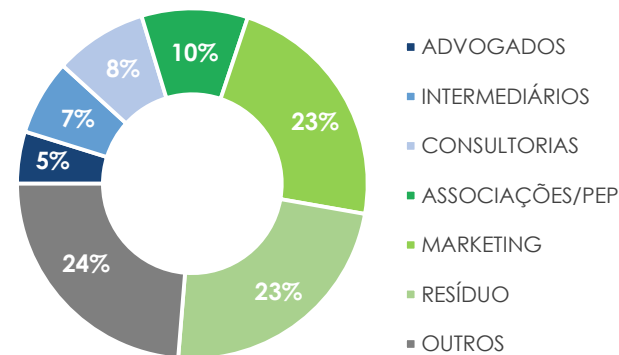
# Avaliação de Terceiros (*Due Diligence*)

**Metodologia:** utilização de ferramenta própria que automaticamente realiza verificações em bases relacionadas principalmente a corrupção, sanções, direitos humanos e meio ambiente.

## Avaliações Mensais



## Terceiros Não Recomendados



**COMPLIANCE NEWS** Edição 10 Junho 2016 **CERTO**

**COMPLIANCE 2016**  
 O primeiro encontro nacional de compliance em 2016, realizado em São Paulo, reuniu mais de 100 participantes de diversas empresas e organizações para discutir as melhores práticas e tendências do mercado.

**TRIBUNAL É PROIBIDO OBRIGAR**  
 O Superior Tribunal de Justiça (STJ) decidiu que o Poder Judiciário não pode obrigar as empresas a adotarem programas de compliance, pois isso seria uma interferência indevida no âmbito empresarial.

**NOVA LEI POLITICA ESTÁ POR VIR**  
 O Congresso Nacional está trabalhando no projeto de lei que altera o Código de Ética e Disciplina dos membros do Poder Judiciário, incluindo disposições sobre a adoção de programas de compliance.

**DIRETOR DE COMPLIANCE COMEÇA OS DEBATES DO JEK**  
 O Diretor de Compliance do Banco do Brasil iniciou os debates do 1º Encontro Nacional de Compliance em 2016, abordando a importância da transparência e a integração do compliance com a estratégia da empresa.

**LEI ÉTICA JES** **IFRS**

**COMPLIANCE NEWS** Edição 11 Junho 2016 **CERTO**

**COMPLIANCE NA CONDIÇÃO DE NEGÓCIO**  
 O compliance deixou de ser apenas uma obrigação legal e passou a ser visto como uma vantagem competitiva para as empresas, contribuindo para a sustentabilidade e a reputação.

**NOVA LEI DO COMERCIO DE SEGUROS DE COMPLIANCE**  
 O novo Regulamento de Seguros de Compliance, aprovado pelo Conselho Nacional de Seguros Privados, estabelece regras para a contratação e execução desses seguros.

**EMBUENHAMENTO DA CÂMBARA DO LÍMBA ÉTICA JES**  
 A Câmara de Ética do Limba Ética JES realizou um trabalho de educação e conscientização entre os membros, promovendo a adoção de práticas éticas e de compliance.

**COMPLIANCE PRÁTICAS DE CADA UM COM SUA LINGUAGEM**  
 Cada empresa possui sua própria cultura e realidade, portanto, os programas de compliance devem ser adaptados às necessidades específicas de cada organização.

**LEI ÉTICA JES** **IFRS**

**COMPLIANCE NEWS** Edição 12 Junho 2016 **CERTO**

**MAIS UM PASSO PARA O BRASIL NA POLÍTICA ANTI-CORUPÇÃO**  
 O Brasil avançou na implementação da Lei de Acesso à Informação (LAI) e na criação de mecanismos para a transparência e a prevenção de corrupção.

**SEJA VERBA CERO E CONSCIENTE**  
 A campanha "Seja Verba Cero e Consciente" promove a transparência e a responsabilidade no uso dos recursos financeiros das empresas.

**SELO DE ÉTICA E CONSCIENTE**  
 O Selo de Ética e Consciente é uma certificação que reconhece as empresas que adotaram práticas éticas e de compliance, promovendo a transparência e a responsabilidade.

**0800 377 8055**

**LEI ÉTICA JES** **IFRS**

**COMPLIANCE NEWS** Edição 13 Junho 2016 **CERTO**

**ENFOQUE DO COMPLIANCE EM TEMPOS DE CRISE**  
 Em tempos de crise econômica, o compliance continua sendo uma ferramenta essencial para a gestão de riscos e a preservação da reputação da empresa.

**SEJA VERBA CERO E CONSCIENTE**  
 A campanha "Seja Verba Cero e Consciente" promove a transparência e a responsabilidade no uso dos recursos financeiros das empresas.

**SELO DE ÉTICA E CONSCIENTE**  
 O Selo de Ética e Consciente é uma certificação que reconhece as empresas que adotaram práticas éticas e de compliance, promovendo a transparência e a responsabilidade.

**0800 377 8055**

**LEI ÉTICA JES** **IFRS**

**COMPLIANCE NEWS** Edição 14 Junho 2016 **CERTO**

**LEI JES E CONTAS COM VOCE**  
 A Lei JES e Contas com Você estabelece regras para a prestação de serviços financeiros, promovendo a transparência e a responsabilidade das instituições financeiras.

**LEI ÉTICA JES**  
 A Lei Ética JES estabelece regras para a atuação dos membros do Limba Ética JES, promovendo a transparência e a responsabilidade.

**SISTEMA DE AVALIAÇÃO REPUTACIONAL DE SERVIÇOS CASA FIZ BEM REGULANTE**  
 O Sistema de Avaliação Reputacional de Serviços Casa Fiz Bem Regulante é uma ferramenta que avalia a reputação das empresas que prestam serviços de manutenção residencial.

**FAZ BEM Faz Bem FAZEM O DESEMPENHO**  
 O programa Faz Bem promove a melhoria do desempenho das empresas, incentivando a adoção de práticas éticas e de compliance.

**LEI ÉTICA JES** **IFRS**

**COMPLIANCE NEWS** Edição 15 Junho 2016 **CERTO**

**REDA INQUIRE: O QUE SÃO OS MÉTODOS DE NÍVEL DE RISCO, LEGAL DA IMPORTANCIA DO COMPLIANCE**  
 O método de nível de risco e legal da importância do compliance é uma ferramenta que avalia o nível de risco das empresas e a importância da adoção de programas de compliance.

**CICLO DE TREINAMENTO JES**  
 O Ciclo de Treinamento JES é um programa de treinamento que promove a adoção de práticas éticas e de compliance entre os membros do Limba Ética JES.

**ÉTICA E COMPLIANCE NO RELATÓRIO ANUAL DE SUSTENTABILIDADE 2015**  
 O Relatório Anual de Sustentabilidade 2015 das empresas inclui informações sobre a adoção de práticas éticas e de compliance, promovendo a transparência e a responsabilidade.

**CONFORTANDO A PARCEIRA COM RESPONSABILIDADE SOCIAL: SUA PARCEIRA ENTRE SALS**  
 O programa Confortando a Parceira com Responsabilidade Social promove a adoção de práticas éticas e de compliance entre as parceiras das empresas.

**LEI ÉTICA JES** **IFRS**

**COMPLIANCE NEWS** Edição 16 Junho 2016 **CERTO**

**UMA NOVA VISÃO DOS CENÁRIOS DE CONSCIENTE**  
 A nova visão dos cenários de consciente promove a transparência e a responsabilidade das empresas, incentivando a adoção de práticas éticas e de compliance.

**VOCE JÁ SEU CENÁRIO DO SEU TREINAMENTO ANTI-CORUPÇÃO?**  
 O treinamento anti-corrupção é uma ferramenta essencial para a prevenção de corrupção e a promoção da transparência e da responsabilidade.

**DEBATE DE RUA A DIRETOR EXECUTIVO DE SUPRIMENTOS DA FINCA PARA TEMAS COMPLIANCE E ÉTICA**  
 O debate de rua promove a discussão sobre temas de compliance e ética, incentivando a adoção de práticas éticas e de compliance.

**FAZ BEM Faz Bem FAZEM O DESEMPENHO**  
 O programa Faz Bem promove a melhoria do desempenho das empresas, incentivando a adoção de práticas éticas e de compliance.

**LEI ÉTICA JES** **IFRS**

**COMPLIANCE NEWS** Edição 17 Junho 2016 **CERTO**

**INIBIR O VÍCIOS E APROXIMAR OS CONSCIENTE**  
 O programa Inibir o Vícios e Aproximar os Conscientes promove a transparência e a responsabilidade das empresas, incentivando a adoção de práticas éticas e de compliance.

**CONSEJO DE CONSCIENTE E ÉTICA**  
 O Conselho de Consciente e Ética é uma ferramenta que promove a transparência e a responsabilidade das empresas, incentivando a adoção de práticas éticas e de compliance.

**O QUE É RISCO?**  
 O risco é a possibilidade de ocorrência de um evento negativo que possa causar danos à empresa, portanto, a adoção de programas de compliance é essencial para a gestão de riscos.

**VALORAR GLOBAL DIVERSÃO PARA CELULAR**  
 O programa Valorar Global Diversão para Celular promove a adoção de práticas éticas e de compliance, incentivando a transparência e a responsabilidade.

**CICLO DE TREINAMENTO DO CONSCIENTE E ÉTICA JES**  
 O Ciclo de Treinamento do Consciente e Ética JES é um programa de treinamento que promove a adoção de práticas éticas e de compliance entre os membros do Limba Ética JES.

**LEI ÉTICA JES** **IFRS**

# Compliance News

# Controles e Monitoramentos

Prevenção à corrupção por meio da implementação de controles é um dos principais focos do programa de Compliance da JBS

**+790**

Empresas e indivíduos bloqueados (Watch List)



Menção direta ou indireta nos acordos de delação premiada dos executivos da J&F

**+390**

Empresas e indivíduos monitorados



Envolvimento em ações suspeitas de *non-compliance* (Yellow List)

**21**

Controles Preventivos e Detectivos



Follow the money

- ❖ Limitação de dinheiro nas unidades e o monitoramento de solicitações de aportes adicionais/pontuais
- ❖ Pagamentos para Terceiros de Risco
- ❖ Pagamentos para Pessoa física
- ❖ Utilização das aeronaves da Companhia
- ❖ Despesas de viagens
- ❖ Descontos/Bonificações para clientes
- ❖ Brindes/ Doações/ Patrocínios
- ❖ PEP

# Políticas e Procedimentos

Documentos sobre temas específicos que **orientam os colaboradores** na condução de suas atividades

Políticas existentes	Status	Abrangência
Política Anticorrupção	Publicada	
Política de Patrocínio	Publicada	
Política de Doações	Publicada	
Política de Conflito de Interesses	Publicada	
Política de Oferecimento e Recebimento de Brindes, Presentes, Viagens	Publicada	
Política de Due Diligence	Publicada	
Política de Denúncias Linha Ética	Publicada	
Política de Relacionamento com Agentes Públicos	Publicada	
Novas Políticas	Status	Abrangência
Política de Compliance	Em validação	
Política Antitruste	Em validação	
Política de Fusão e Aquisição	Em validação	

# Stakeholders

Exemplos de stakeholders que atualmente acompanham o Programa de Compliance da JBS

## Clientes



## Auditores e Agências de Rating



## Investidores e Governo



## Bancos e Seguradoras



# Obrigado!

Veja mais em:  
[www.jbs.com.br/compliance](http://www.jbs.com.br/compliance)

[compliance@jbs.com.br](mailto:compliance@jbs.com.br)

